



# DOSSIER DE PARTENARIAT

## Murten on Ice 2023/2024

### L'événement

Murten on Ice, la patinoire hivernale se dressant devant les portes de la Vieille Ville de Morat, fait vivre la région durant les mois d'hiver. La patinoire est devenue un point de rencontre important. Elle accueille les écoles de la région, familles, et sorties d'entreprises. Le succès des dernières années est principalement lié à un soutien important de la population, de l'économie et des communes de la région de Morat.

### Durée

02 novembre 2023 - 11 février 2024  
Ouverture tous les jours de 8h15 à 21h30

### Lieu

Devant les remparts de la Vieille Ville de Morat



### Chiffres

- Visiteurs annuels: 16'000
- Nombre de personnes qui joue de l'Eisstock: env. 2'500
- Nombre de bénévoles: 140
- Nombre de sponsors: 82
- Budget: 490'000.-

### Objectifs

- Renforcer l'attractivité de Morat et de la région durant les mois d'hiver
- Offrir une activité sportive et sociale aux écoles et aux jeunes de la région de Morat
- Etre une plate-forme intéressante pour des événements et activités
- Augmenter le chiffre d'affaire de l'économie touristique de la région (restaurants, commerces, hôtels...)

### Public-cible

- Bassin de population de la région de Morat
- Familles, personnes actives

### Groupe de travail

Gestion par Morat Tourisme (association)

- Marianne Siegenthaler (présidente)
- Stephane Moret
- Markus Zürcher
- Beat Lüthi
- Roger Ramseier
- Corina Dolder

### Partenaires commerciaux

- La Pati SA, Posieux, Antoine Descloux – infrastructures

## Offre

La patinoire est ouverte sept jours sur sept. Durant la journée, elle est mise à disposition des écoles de la région de Morat, mais reste ouverte au public. Outre les heures d'ouverture, la semaine est ponctuée de plages réservées à la pratique du hockey, du Eisstock ou à des cours de patinage.

### La buvette

La buvette propose de la petite gastronomie, du vin chaud et des boissons. Pour les offres combinées avec repas, nous privilégions les restaurants partenaires.

### Offre pour groupes

Événements pour groupes ou sorties d'entreprises avec apéritif de vin chaud  
CHF 6.-/pers.

### Événements

Plusieurs événements tels que des discos ou des démonstrations animent la saison sur la glace.

### Prix d'entrée

Enfants: CHF 2.-

Adultes: CHF 6.-

Location patins: CHF 6.-

## Propositions de partenariat

### **Sponsor principal – CHF 10'000.-**

- 1 bande 200x65 pour publicité sur la bande (voir page suivante, jaune clair)
- Publication de votre logo en relation avec Murten on Ice
- Sortie d'entreprise pour 50 personnes
- 20 entrées pour clients ou collaborateurs
- Présence sur l'affiche des sponsors, y compris le logo à l'entrée
- Invitation pour 2 personnes pour le dîner des sponsors

### **Co-Sponsor – CHF 5'000.-**

- 1 bande 200x65 cm (jaune clair ci-dessus)
- Présence visuelle sur toutes les publications de la patinoire
- Sortie d'entreprise - IcePackage pour 30 personnes
- 20 entrées pour clients ou collaborateurs
- Présence sur l'affiche des sponsors, y compris le logo à l'entrée

### **Sponsor LED – CHF 1'500.-**

- Panneau mobile d'environ 1x1m
- Max. 5 sponsors LED par an
- Placement systématique durant les matchs et les tournois.
- 10 entrées pour clients ou collaborateurs
- Présence sur l'affiche des sponsors, y compris le logo à l'entrée

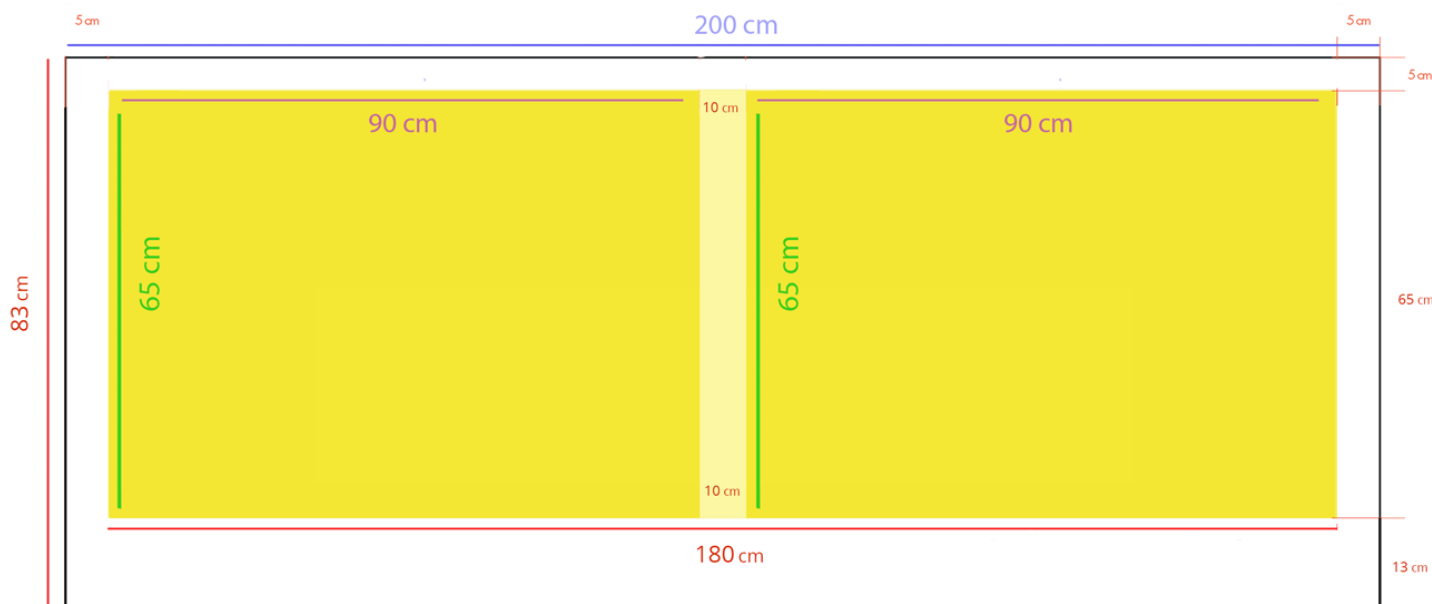
### **Bande complète – CHF 1'500.-**

- 1 bande 200x65 cm (jaune clair ci-dessus)
- Sortie d'entreprise - IcePackage pour 20 personnes
- 10 entrées pour clients ou collaborateurs
- Présence sur l'affiche des sponsors, y compris le logo à l'entrée

### **Demi-bande – CHF 750.-**

- 1 bande 90x65 cm (jaune foncé ci-dessus)
- Sortie d'entreprise - IcePackage pour 10 personnes
- 5 entrées pour clients ou collaborateurs
- Présence sur l'affiche des sponsors, y compris le logo à l'entrée

## Tailles des logos



### Mesures

- Mesure de la couche de fond: 200cm x 83 cm
- Taille des sujets:
  - 190cm x 65cm pour la bande complète
  - 90cm x 65cm pour la demi bande

### Fichier requis

- Fichier vectoriel en
  - .eps
  - .svg
  - .ai
  - .pdf

### Placement

- Les placements sont réattribués toutes les deux années dans le cadre d'un tournus.

## Contacts

Marianne Siegenthaler 079 770 00 06 [marianne.siegenthaler@murtentourismus.ch](mailto:marianne.siegenthaler@murtentourismus.ch)  
Stephane Moret 026 670 49 27 [stephane.moret@murtentourismus.ch](mailto:stephane.moret@murtentourismus.ch)  
Corina Dolder 026 670 51 12 [corina.dolder@murtentourismus.ch](mailto:corina.dolder@murtentourismus.ch)